



深圳市博启威科技有限公司

Shenzhen city Boqi Wei Technology Co., Ltd.

承 认 书

SPECIFICATION FOR APPROVAL

产品名称	BQW-1010-16S-15A-02
------	---------------------

客 户： CUSTOMER		日 期： DATE	2014-10-20
品 名： DESCRIPTION	16 节锂离子电池组保护板 Protect Board of 16Cell LI-ION Battery		

				深圳市博启威科技有限公司		
核 准： APPROVED	审 核： VERIFIED	认 可： APPRODATE	核 准： APPROVED	审 核： VERIFIED	制 作： PREPARED	
					陈双杨	
标记	数量	更改文件号	签名	日期	文件编	WI-EG-S-542
					版 本 号	A/0
					阶 段 标 记	
					第 1 页 共 3 页	

电话 (TEL) : 0755-29487693

传真 (FAX) : 0755-29084633

地址: 深圳市龙华新区龙华街道富联新村二区 29 号联友商务大厦 1501

文件名称	BQW-1004-16S-15A-02	版 别	A\0	页 次	1/3
文件编号	WI-EG-S-54	受控号		实施日期	2014-10-20

一、应用及特点:

- a. 适用于 16 串锂电池组，三元材料，聚合物，钴酸锂，锰酸锂等
- b. 完善的过充保护、过放保护、过流保护、短路保护功能

二、电气性能:

序号	检测项目	最小	典型	最大	单位
1	充电电压	69.0	69.5	70	V
2	充电电流		3		A
3	放电电流		10	15	A
4	过电流保护（100A 电子负载）	65	70	80	A
5	单节自耗电电流（4.250V）		20	30	uA
6	单节平衡电流（4.20V）	40	42	50	mA
7	单节平衡电压	4.15V	4.2V	4.25	V
8	单节过充检测电压	4.175	4.325	4.375	V
9	过充恢复电压	3.925	4.075	4.125	V
10	过充检测延时	0.96	1.20	1.6	S
11	单节过放检测电压	2.40	2.50	2.60	V
12	过放恢复电压	2.80	2.9	3.0	V
13	过放检测延时	115	144	172	ms
14	过放温度保护				°C
15	短路/过放/过流保护恢复（100A 电子负载）	短路/过放/过流保护后移除负载自动恢复			
16	保护线路内阻		10.0	30.0	mΩ
17	工作温度范围	-10	+25	+40	°C
18	MOS 工作温升		+30	+50	°C

三、接线说明:

主线:

1. C-: 接充电器负极。（3135 黑色线 18AWG）
2. P-:接放电负载的负极(3135 黑色 16AWG)
3. C+ -: 接充电器的正极（3135 黄色线 18AWG）
4. P+:接放电负载的正极（3135 红色线 16AWG）

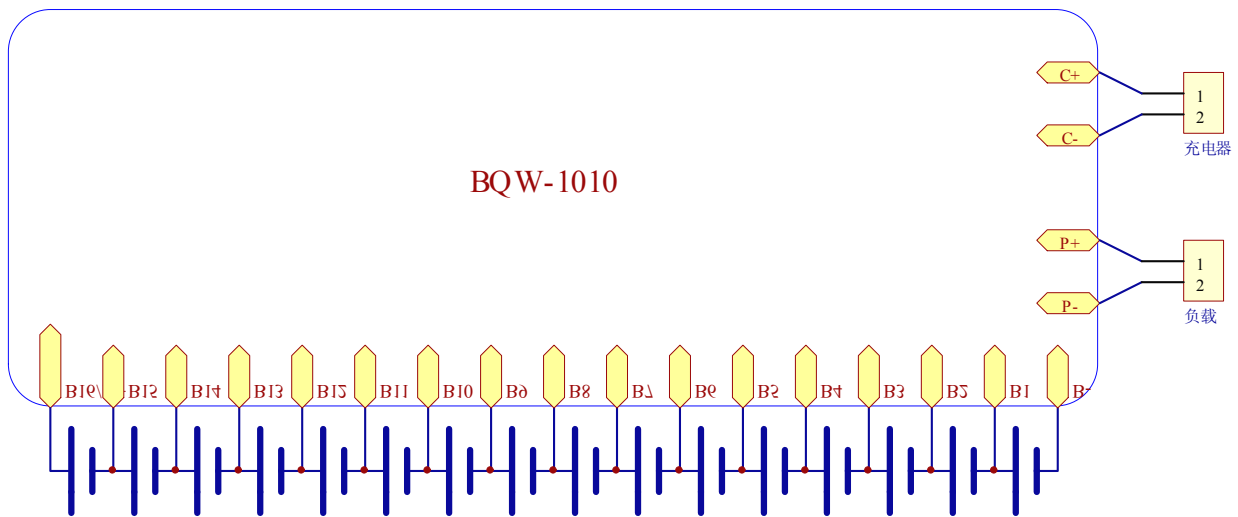
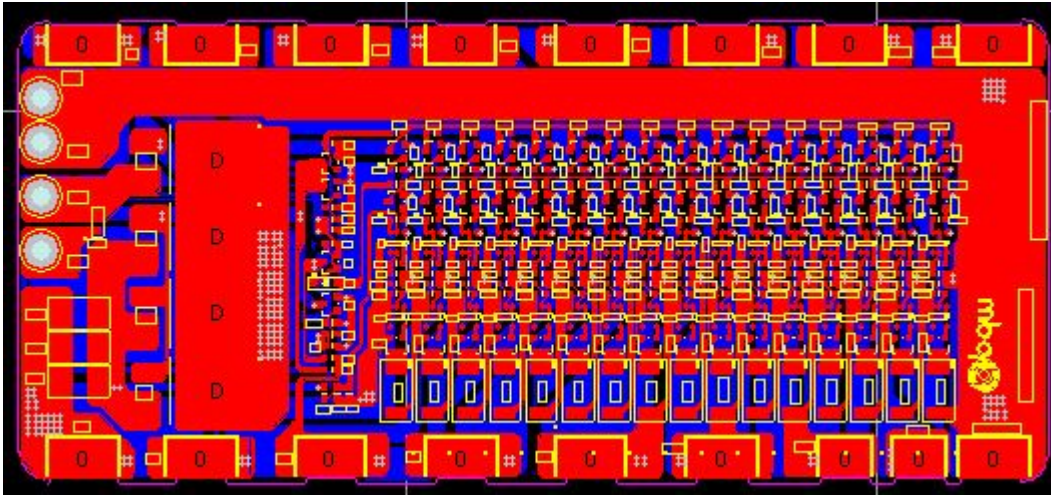
信号线:

1. 保护板 17 片锡片引脚，从 B-开始焊接依次为:

{B-/B1/B2/B3...../B16(B+)}

文件名称	BQW-1010-16S-15A-02	版 别	A\0	页 次	2/3
文件编号	WI-EG-S-542	受控号		实施日期	2014-10-20

#### 四、实物图片及接线示意图



注意:在焊接过程中,焊盘与焊盘以及焊盘与元器件之间不要短路,否则会损坏电路,导致不能工作。

#### 五.机构尺寸:

保护板 L=142.5mm W 64mm H:8mm

件名称	BQW-1010-16S-15A-02	版 别	A\0	页 次	3/3
文件编号	WI-EG-S-542	受控号		实施日期	2014-10-20

产品变更履历表

版本	日期	标记	变更前内容	变更后内容	变更原因

备注:标记项在必要时采用,用文字可表达清楚时可不填写.